

Résultats de la Pêche Sportive sur la rivière Shawinigan en 2005.

Ensemencement

À l'été 2005 nous avons ensemencé 5350 Truites, 2050 brunes et 3300 arc-en-ciel, dans la rivière Shawinigan. Durant les quatre dernières années, près de 25 000 truites arc-en-ciel et brunes ont été ensemencées.

En 2006, nous planifions d'ensemencer 6000 truites dans la rivière Shawinigan, avec le même calendrier qu'en 2005, soit en deux périodes, une première à la mi-mai et une deuxième vers les 7 ou 8 juin en prévision de la fête de la pêche qui se déroule les 10 et 11 juin 2006.

.....de quoi faire rêver d'une prise de poisson trophée.

Nous avons la certitude que la truite brune se multiplie, en effet un spécimen de 2 ½ pouces (6 centimètres) a été capturé dans la région du Pont Couvert de St-Mathieu du Parc au début juin 2005, ce qui nous confirme que les frayères commencent à produire.

Comme source de financement des activités d'ensemencement de la rivière Shawinigan, nous recourons au membership des Amis de la rivière Shawinigan, en 2005, nous comptons 195 membres, cette participation donne droit à un tirage. Voir la page (Amis de la rivière Shawinigan)

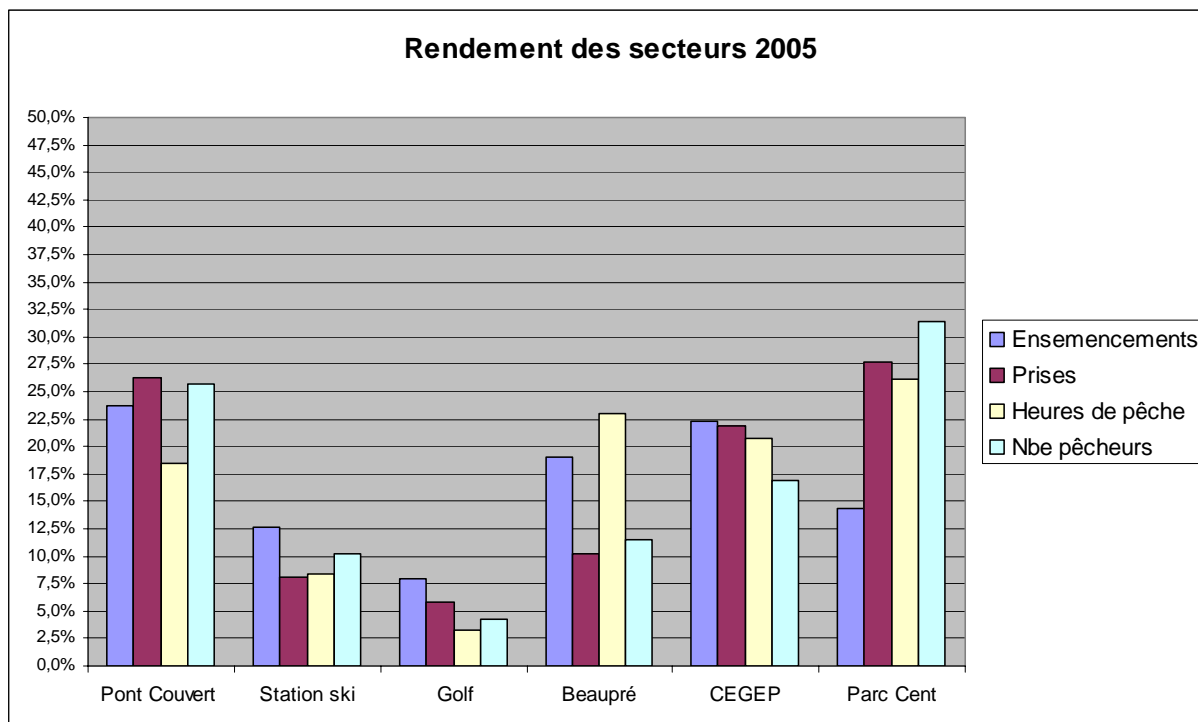
Résultats d'enquête auprès de pêcheurs

Nous avons recruté une étudiante du cours collégial : TACH (Technique Aménagement Cynégétique et Halieutique) afin de connaître les succès de pêche et d'assurer une surveillance.

Dû aux contraintes géographiques et de personnel, nous n'avons pu rencontrer tous les pêcheurs de chacun des sites de pêche, nous avons dû procéder par échantillonnage.

Les données qui suivent ont été recueillies à l'été 2005, de la fin-mai à la mi-juillet, auprès de 331 pêcheurs cumulant 429 heures de pêche

Nous avons observé une diminution du nombre de pêcheurs en juillet dû à la canicule, nous pouvons qualifier la saison 2005 de difficile, la température ayant été plus élevée qu'à l'accoutumé pour une grande partie de l'été



Le tableau compare les pourcentages de la distribution des ensemencements, des prises, des heures de pêche et du nombre de pêcheurs. Nous remarquons que le secteur Parc Centenaire arrive premier pour le nombre de pêcheurs (31%) qui le fréquentent ainsi que les prises effectuées (27.5%) et les heures passées (25.5%) sur le site, pour un faible taux d'ensemencement de 14%. Le site bénéficiant donc de la dévalaison des truites ensemencées au bassin du CEGEP.

Le Pont Couvert, avec le taux le plus élevé d'ensemencement (23%) compte un taux de prise des plus intéressants en tenant compte qu'il est en quatrième place pour le temps de pêche.

Le secteur du CEGEP, en troisième place, avec un taux d'ensemencement (22.5%) similaire à celui du Pont Couvert offre un très bon rendement compte tenu du nombre inférieur de pêcheurs (16%) et de prises (21%).

Le secteur Beaupré a attiré moins de pêcheurs (11%) avec un grand nombre d'heures de pêche (23%), quant aux prises (10%) elles détonnent comparativement à son taux d'ensemencement de 19%. La productivité était nettement meilleure l'an dernier ou elle était similaire au site du Pont couvert

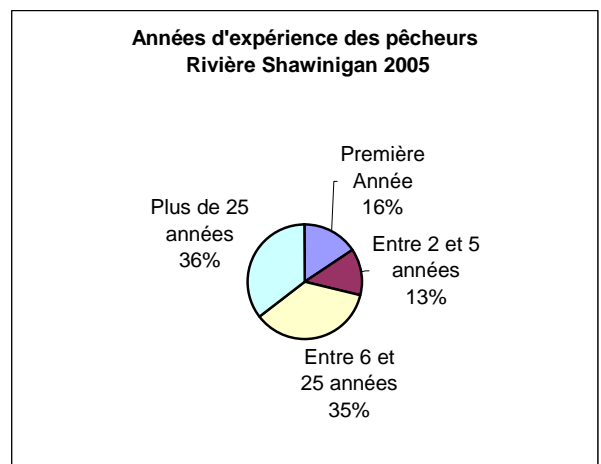
Station de ski, secteur aux résultats balancés, servant de réserve pour alimenter le secteur du Pont Couvert. Ensemencement (12.5%), nombre de pêcheurs (10%), heures de pêche (8%) et les prises (7.5%).

Le secteur du golf est moins fréquenté dû à un accès limité par la nécessité d'utiliser une embarcation pour accéder aux meilleurs emplacements de pêche. Cependant les taux de prise (6%) et d'heure de pêche (2.5%) sont surprenants comparativement au nombre de pêcheurs (4%).

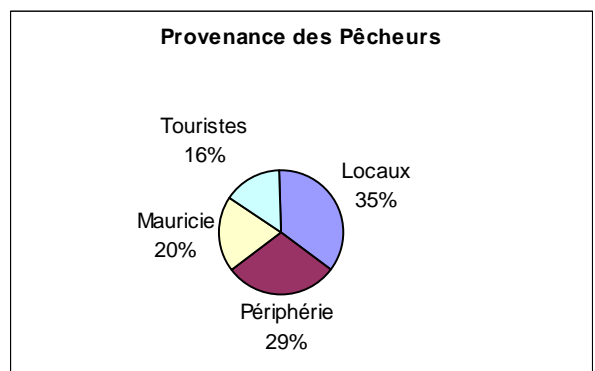
Ce secteur fera l'objet d'analyse en 2006 afin de trouver les moyens pour faciliter l'accès aux belles fosses.

Caractéristiques des pêcheurs

Nous remarquons une augmentation de nouveaux pêcheurs pratiquant ce sport.

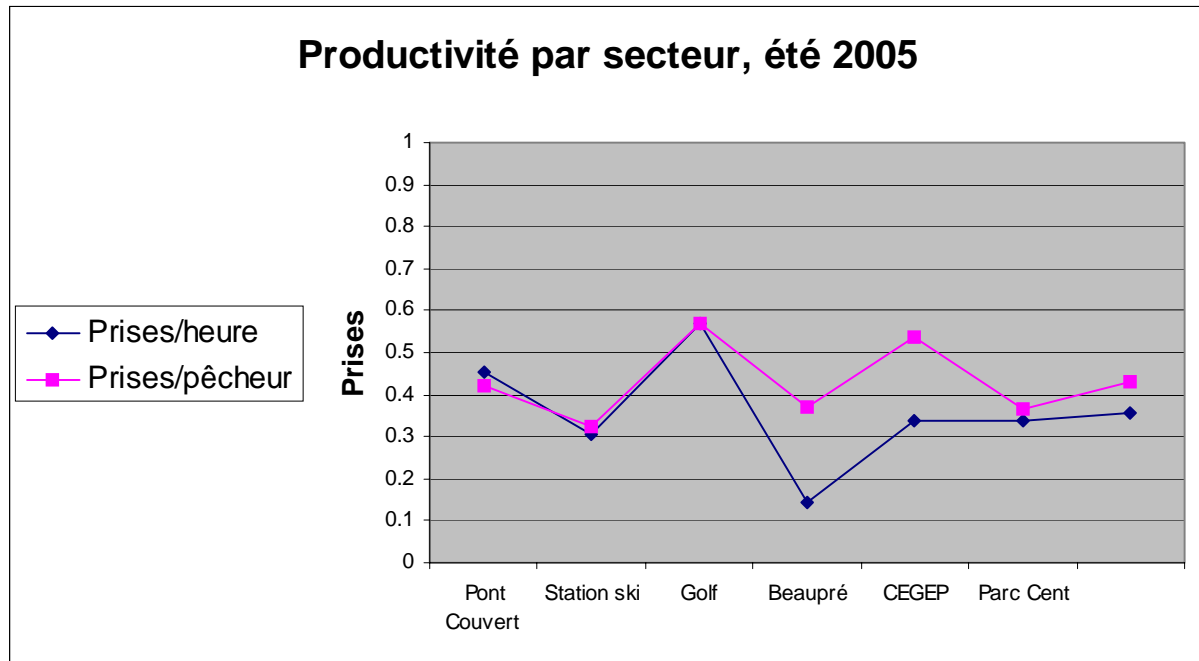


Nous comptons des pêcheurs de diverses provenances, soit des pêcheurs qui en sont à leur première expérience de pêche sur la rivière Shawinigan, des habitués du coin, des résidents du territoire immédiat, des gens de la région de Shawinigan, des gens de la Mauricie ainsi que des touristes

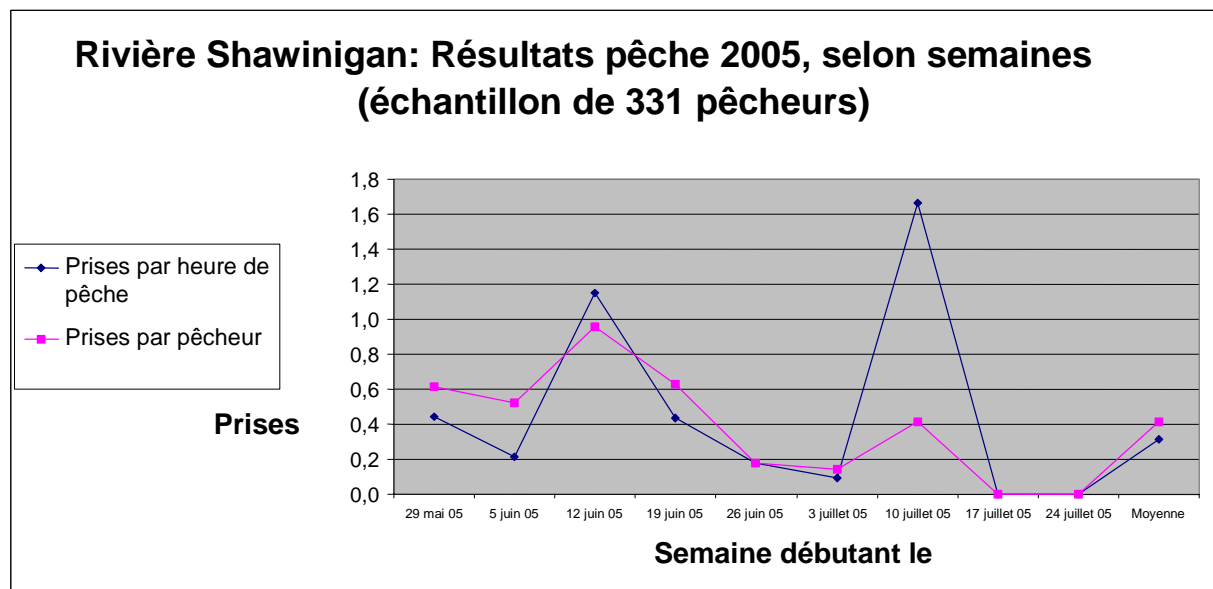


Des personnes de tout âge fréquentent les lieux de pêche, des parents avec leurs enfants, des jeunes, des personnes plus âgées, des travailleurs après leur journée de travail et les retraités....

Ratios de Productivité



Voici un tableau qui nous permet de constater une moyenne de 0.43 prise par pêcheur par sortie de pêche, alors que les prises par heure de pêche est de 0.36.



L'été 2005 en est une de canicule importante, ce tableau de productivité selon les semaines démontre que les semaines débutant le 17 juillet et 24 juillet n'ont comporté que peu de contact avec les pêcheurs et aucune prise déclarée.....

Nous observons que les ensemencements qui se sont effectués en prévision de la fête de la pêche ont produit une fréquentation et un rendement accru dans la semaine suivante (celle débutant le 12 juin).

Comme la pression de pêche a été moins prononcée en 2005, nous escomptons une bonne saison 2006, en espérant que Dame Nature "soit de notre bord"

Nous vous donnons rendez-vous pour la saison 2006, et si vous êtes approchés par nos préposés à la cueillette d'information sur votre succès de pêche, nous comptons sur votre collaboration, nous avons besoin de vous pour assurer la continuité de cette merveilleuse aventure.